

ÖNLEYİCİ VE DÜZELTİCİ SU YALITIM ÇÖZÜMLERİ



Ürün Broşürü

SPETEC

PART OF KORACHEM

Koramic
YAPI KİMYASALLARI



 **SPETEC**

KORAMIC YAPI KİMYASALLARI A.Ş.

Koramic Yapı Kimyasalları A.Ş. Türkiye'deki faaliyetlerine, 1998 yılında, Belçika merkezli Koramic Building Products S.A. ile Eczacıbaşı Grubu'nun %50-50 ortaklığı sonucunda, Eczacıbaşı-Koramic Yapı Kimyasalları A.Ş. olarak başlamıştır.

2011 Haziran ayında yapılan anlaşma ile şirketin %100 hissesi Koramic Grubu'na devredilmiş ve yeni ticari unvanı Koramic Yapı Kimyasalları Sanayi ve Ticaret Anonim Şirketi olmuştur.

2019 yılında ise Koramic Grup şirkete yerli bir ortak ile devam etmek istemiş ve bir Tekkon Grup firması olan Tekkon Mühendislik İnş.Tic.ve San. A.Ş. ile bir ortaklık anlaşması imzalanmıştır. Tekkon Mühendislik A.Ş. yurt dışında yapı kimyasalları pazarlaması konusundaki bilgi birikimi ile firmaya yeni bir soluk ve hedef getirmiştir.

Bozüyük ve Tarsus Organize Sanayi bölgelerinde faaliyet gösteren 2 üretim tesisinde yaklaşık 30.000 m2 alanda yılda 200.000 ton üretim kapasitesine sahiptir.

Üretim Tesisleri

Bozüyük Tesisi

Bozüyük Tesisi, Organize Sanayi Bölgesi'nde 2015 Kasım ayında devreye alınarak üretime başladı. Koramic'in gelişime ve kalitede sürekliliğe olan inancıyla AR-GE için çok büyük ve özel bir alanın ayrıldığı, modern laboratuvarlar ve son teknolojik ekipmanlar ile donatılmış devasa fabrikada, yepyeni ürünler geliştiriliyor.

Toplam alan : 22.000 m2

Toplam kapalı alan : 8.000 m2

Yıllık toplam üretim kapasitesi : 130.000 ton / yıl

Mersin Tesisi

2007 yılının Kasım ayında kurulan Güney Anadolu üretim tesisi, kuruluşun orta ve uzun dönemde yurt içi ve yurt dışı hedef pazarlarda daha etkili rol alabilmesi ve ürün pazar yaygınlığını daha rahat sağlayabilmesi için büyük önem taşıyor. Tamamlanması altı ay süren tesis, Mersin Limanı'na 23 km, Adana'ya 75 km, Mersin'e 20 km, Gaziantep'e ise 250 km uzaklıkta bulunuyor. Yıllık üretim kapasitesi 60.000 ton/yıl olan tesiste gri ve beyaz çimento ile paralel üretim yapılabilen esnek bir üretim sistemi mevcut.

Toplam alan : 7.500 m2

Toplam kapalı alan : 2.100 m2

Yıllık toplam üretim kapasitesi : 70.000 ton / yıl



40 Yılı Aşan Tecrübe

SPETEC® markası, kimyasal enjeksiyon teknolojisinin yeni gelişmekte olduğu yıllara dayanan, 40 yılı aşan bilgi ve birikime sahiptir. Firma, kuruluşundan bu yana, çeşitli endüstriyel uygulamalar için çok sayıda sentetik reçine sistemi geliştirmiştir. SPETEC® ürünleri; yoğun olarak tüneller, metro istasyonları, barajlar ve bodrumlar gibi yer altı yapılarının su yalıtımında ve zemin iyileştirme-güçlendirme çalışmalarında, döşeme yükseltme ve kimyasal önleme uygulamalarında kullanılmaktadır.

DOĞRU ÜRÜN, DOĞRU YAKLAŞIM VE UZMAN KADRO

SPETEC® sadece en iyi ürünleri sağlamaktan fazlasını yapar. Bilgi ve yenilikçi teknikler sayesinde SPETEC® güçlü bir itibar ve imaj kazanmıştır. Profesyonel mühendis ve uzmanlardan oluşan ekibiyle, sektördeki konumunu sürekli olarak güçlendirmiştir. SPETEC®, dünyanın farklı coğrafyalarında uyguladığı projelerle, yerel bir üreticiden uluslararası bir markaya dönüşmüştür ve sistemleri bugün dünya çapında kullanılmaktadır.

UZMAN ÇÖZÜMLER

SPETEC® sadece inşaat sektörü için yüksek kaliteli ürünler sunmaya değil, aynı zamanda müşterilerimizin sorunlarına eksiksiz çözümler bulmaya da çalışmaktadır. Projelerinize çözüm üretmek için doğru profesyonelleri arıyorsanız, sizlere yardımcı olmaktan mutluluk duyacağız.

BAŞARININ TEMEL TAŞI; AR-GE

Sektördeki öncülerden biri olan SPETEC®, son 40 yılda reçinelerini sürekli olarak geliştirmekte ve iyileştirmektedir. Başlangıçta reçineler, tek bileşenli poliüretan teknolojisine dayanıyordu. Daha sonra portföyüne 2 bileşenli poliüretan reçineler eklendi. SPETEC®, ürün gamını tamamlamak için yakın zamanda bir dizi akrilik reçine de geliştirmiştir. Yeni geliştirilen ürünler özel saha koşullarında, kapsamlı bir şekilde test edilmektedir. SPETEC®, yeni ürün ve mevcut sistemlerini sürekli iyileştirme çalışmalarıyla, yenilikler yapmaya devam etmektedir.

ÜSTÜN KALİTE

Ürün geliştirmeden, sevkiyata kadar olan tüm üretim süreci, ISO 9001 standartlarına göre sıkı bir şekilde kontrol edilmektedir. SPETEC®'de sadece yüksek kaliteli hammaddeler kullanılmaktadır. Çok geniş yelpazede çözüm üreten etkin sistemler ve ürünleri, SPETEC®'de bulacaksınız.





ÖNLEYİCİ SU YALITIMI	6
ENJEKSİYON SU YALITIMI	8
EPOKSİ ENJEKSİYON	12
İKON LEJANTI	14

ÖNLEYİCİ SU YALITIMI

SPETEC® BST300

İNŞAAT DERZLERİNİN SU YALITIMI İÇİN HİDROFİLİK BENTONİT ŞERİT



TANIM

SPETEC® BST300, 25 x 20 mm'lik özel dolgulu ve kristal katkılı, sodyum bentonit ve kauçuk maddeden yapılmış siyah hidrofilik bir şerittir. SPETEC® BST300, birleşim yerine yerleştirilir. Şeridin şişmesi ve katkı maddelerinin kristalizasyonu ile derzin sızdırmazlığı sağlanmış olur. Su ile temas halinde ve kapalı koşullarda SPETEC® BST300 şişecek ve su sızmasını durduracaktır.

AVANTAJLAR

- Çevreye dostu
- 7 bar'a kadar basınca dayanabilir.
- Kalıcı olarak aktif sistem "ıslak/kuru döngüleri"
- Kullanımı kolaydır, özel ekipman gerektirmez
- Su ile temas ettiğinde %300'den fazla şişer

KULLANIM ALANLARI

SPETEC® BST300 kullanım alanları:

- Betondaki inşaat derzleri
- Soğuk derzler
- Beton içerisindeki boru geçişleri
- Su depoları ve menholler gibi önceden dökülmüş beton elemanlar arasındaki derzler
- Zemin döşemeleri/duvarları ve kesişen kazıklar/diyafram duvarlar/palpaşlar arasındaki derzler

AMBALAJ

Boyut 25 x 20 mm
5 m şeritler, kutuda 6 şerit,
Palette 24 kutu (720 metre)

SPETEC® SST500

DERZLERİN SIZDIRMAZLIĞI İÇİN HİDROFİLİK SENTETİK SU YALITIM ŞERİDİ



TANIM

SPETEC®SST500, 20 x 10 mm (istek üzerine 20 x 5 mm) boyutlarında siyah hidrofilik sentetik su yalıtım şerididir ve 10 metre uzunluğundadır.

Mevcut derz üzerine basitçe sabitlenir. Su ile temas ettiğinde ve kapalı koşullarda şerit şişecek ve su sızmasını durduracaktır. SPETEC®SST500 kullanım ömrü boyunca performansını korur ve esnekliği sayesinde yakın çevredeki boşlukları ve çatlakları doldurabilir.

AVANTAJLAR

- Çevre dostu
- Güçlü darbe direnci
- Kalıcı olarak aktif sistem, "ıslak/kuru" döngüleri
- Kullanımı kolaydır, özel ekipman gerektirmez
- Su ile temas ettiğinde % 500 'den fazla şişer.
- Doğru yerleştirildiğinde sarkma yapmaz.
- Esnekliği ve yüksek şişme kapasitesi sayesinde SPETEC SST500 yapıdaki hareketleri absorbe edebilir. (Dikkat, bu şerit genleşme derzlerinin su yalıtımı için uygun değildir).
- İyi kimyasal direnç

KULLANIM ALANLARI

SPETEC® SST500 kullanım alanları:

- Betondaki inşaat derzleri
- Beton prekast elemanlar arasındaki soğuk derzler
- Beton içerisindeki boru geçişleri
- Prefabrik boru elemanları arasındaki derzler
- Su depoları ve menholler gibi önceden dökülmüş beton elemanlar arasındaki derzler
- Zemin döşemeleri/duvarları ile kesişen kazıklar/diyafram duvarlar/palpaşlar arasındaki derzler...
- Dikey ve yatay inşaat derzlerinin sızdırmazlığı
- Beton tünel elemanları arasındaki soğuk derzlerin yalıtımı

AMBALAJ

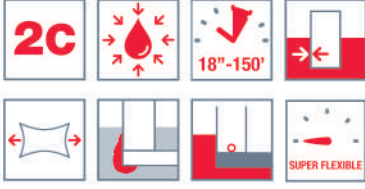
20 x 10 mm:
10 metrelik rulolar, kutuda 9 rulo,
Palette 24 kutu (2160 metre).
(İstek üzerine 20 x 5mm)



ENJEKSİYON SU YALITIMI

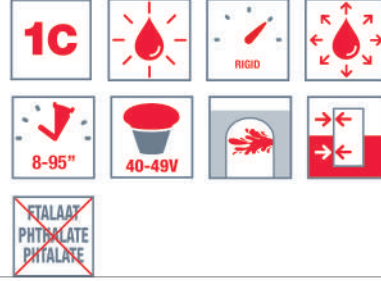
SPETEC® SEAL AG100

ÇATLAKLARIN, DERZLERİN SU YALITIMI VE PERDE ENJEKSİYONLARI İÇİN UYGULANAN ULTRA DÜŞÜK VİSKOZİTELİ, SÜPER ESNEK AKRİLİK ENJEKSİYON REÇİNESİ



SPETEC® STOP HF300 (YÜKSEK KÖPÜRTÜCÜ)

BÜYÜK DEBİLİ, YÜKSEK BASINÇLI SU KAÇAKLARININ SIZDIRMAZLIĞI VE BOŞLUKLARIN DOLDURULMASI İÇİN YÜKSEK GENLEŞMELİ (YÜKSEK KÖPÜRTÜCÜ) HIZLI REAKSİYON VEREN RİJİT ENJEKSİYON REÇİNESİ



TANIM

SPETEC® SEAL AG100 , Akrilik monomer esaslı bir reçinedir. Uygulamadan hemen önce eklenen aktivatör/başlatıcı miktarına bağlı olarak birkaç saniye ile birkaç dakika içinde jelleşir. Enjekte edilen nihai ürün, su geçirmezlik sağlayan yumuşak, süper esnek ve yapışkan jeldir.

AVANTAJLAR

- Süper Esnek
- Çevresel toksik içermez.
- Yanmaz
- Akrilamid içermez.
- Çok düşük viskozite
- Islak ve kuru koşullara dayanıklı

KULLANIM ALANLARI

- Su veya SPETEC® takviye içeriği ile birlikte,
- Mevcut yapıların arkasına perde enjeksiyonları
- Su yalıtımı - Düşük akışlı sızıntılar:
Beton ve kagir yeraltı yapıları
(örn. bodrumlar, yeraltı otoprakları vb.)
- Beton ve kaya formasyonundaki çatlaklar
- Sabit su basıncına maruz kalan yapılarda önleyici su yalıtımı.
(Kuru dönemde uygulama yapılırsa)
- İnce sızıntı yapan çatlaklara veya derzlere enjeksiyon
- Yeniden enjekte edilebilir enjeksiyon hortumlarının enjeksiyonu

- Sadece SPETEC® takviye içeriği ile birlikte,
- Tünel elemanlarının boşluklarının ve derzlerinin (maksimum 2 - 3 mm) su yalıtımı.
- Kot altı genleşme derzleri. (Yeraltı su seviyesinin altında)

DİĞER UYGULAMA ALANLARI

- Su ile veya SPETEC® takviye içeriği ile birlikte,
- Kanalizasyon derzi onarımı (sadece manuel yöntem)

- Sadece Su ile
- Yapıların arkasındaki boşlukların doldurulması

AMBALAJ

24 kg / 20 Litre - Plastik bidonlar - 24 bidon/palet
220 kg - Plastik varil - 4 varil/palet



TANIM

Büyük su sızıntılarının durdurulması ve boşluk dolguları için, tek bileşenli, hidrofobik, su reaktif, ftalat içermeyen, düşük viskoziteli poliüretan enjeksiyon reçinesi.

Suyla temas halinde SPETEC® STOP HF300 (Yüksek köpürtücü) yoğun köpük içerikli formülü sayesinde hızlı tepki verir ve büyük ölçüde genişler.

AVANTAJLAR

- Tek bileşenli
- 40-49V genleşme oranı
- SPETEC® Gen Acc hızlandırıcı yüzdesini ayarlayarak farklı reaksiyon süreleri oluşturabilir. Daha da hızlı bir reaksiyon elde etmek için SPETEC® Gen Acc Fast hızlandırıcı da mevcuttur.
- Kurlleşmiş poliüretan serttir ve yüksek mukavemet ve iyi kimyasal direnç gösterir (daha fazla bilgi için teknik servisle iletişime geçiniz).
- Kurlleşmiş poliüretan çevreye zararsızdır ve biyolojik etkilere karşı dayanıklıdır.

KULLANIM ALANLARI

- Yüksek debili ve basınçlı su sızıntılarının durdurulması
- Temellerin, diyafram duvarların, palplanşların ve kesişen kazıkların sızdırmazlığı
- Büyük çatlaklarda, boşluklarda su kesilmesi ve çakıl tabakalarının stabilizasyonu
- Madenlerde, tünellerde, boru kırıklarında, delme ve patlatma ve TBM uygulamalarında ön ve son enjeksiyonlar
- Çimento esaslı harç ile kombinasyon halinde enjeksiyonlar
- Kanalizasyon su sızıntılarının kesilmesi ve kanalizasyon stabilizasyonu enjeksiyonu

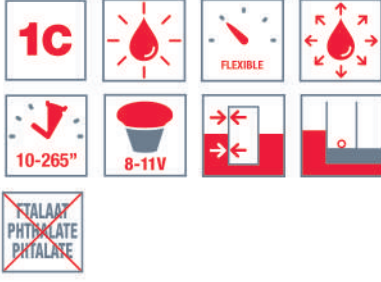
AMBALAJ

20 kg Kova - 24 Kova/Palet
200kg Çelik Varil - 4 Varil/Palet



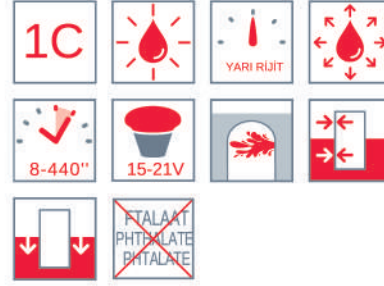
SPETEC® SEAL F400

DERZLERİN VE ÇATLAKLARIN KAPATILMASI İÇİN DÜŞÜK VİSKOZİTELİ, ESNEK ENJEKSİYON REÇİNESİ



SPETEC® STOP H100

ÇATLAK VE DERZLERİN SIZDIRMAZLIĞI İÇİN YARI RİJİT ENJEKSİYON REÇİNESİ



TANIM

Büyük su sızıntılarının durdurulması için tek bileşenli, hidrofobik, su reaktif, ftalat içermeyen, düşük viskoziteli, poliüretan enjeksiyon reçine. Su ile temas ettiğinde SPETEC SEAL F400 genişleyecek ve çatlak veya derz içinde kalıcı esnek bir su sızdırmazlığı olarak yerleşecektir.

AVANTAJLAR

- Tek bileşenli
- 8-11V genişleme oranı
- Daha da hızlı bir tepki almak için ayrıca bir SPETEC® Gen Acc. Hızlandırıcı ürünü mevcuttur. Bu ürünün katılma oranı değiştirilerek farklı reaksiyon süreleri elde etmek mümkündür.
- Kürleşmiş poliüretan esnektir, ve iyi kimyasal direnç sergiler (Daha fazla bilgi için Teknik Servisimize başvurun.)
- Kürleşmiş poliüretan çevreye zararsızdır ve biyolojik etkilere dayanıklıdır.

KULLANIM ALANLARI

- Hareket ve oturmanın meydana gelebileceği beton, tuğla ve kanalizasyonlardaki su sızıntılarını kesilmesinde,
- Çok ince derzlerin, çatlakların ve <0,5 mm mikro çatlakların enjekte edilmesinde,
- Diyafram duvarlar, palplanş perdeler ve kesişen kazıklar gibi temellerdeki su sızıntılarının kesilmesinde
- Tünel segmentlerinde su taşıyan çatlakların ve derzlerin kapatılmasında,
- Tünel, beton, tuğla ve kanalizasyon duvarlarının arkasında perde enjeksiyon olarak,
- Tünelde su kesme membranlarının ve astarlarının enjeksiyonunda
- Önleyici olarak yerleştirilmiş enjeksiyon tüplerinin enjeksiyonunda

AMBALAJ

20kg Kova - 24 Kova/Palet
200kg Çelik Varil - 4 Varil/Palet

TANIM

Büyük su sızıntılarının durdurulması ve stabilizasyonu için tek bileşenli, hidrofobik, su reaktif, ftalat içermeyen, düşük viskoziteli poliüretan enjeksiyon reçinesidir. Su ile temas halinde çatlaklar ve bağlantı yerleri içine dolan SPETEC® STOP H100 genişleyecek ve kalıcı bir su sızdırmazlığı oluşturacaktır.

AVANTAJLAR

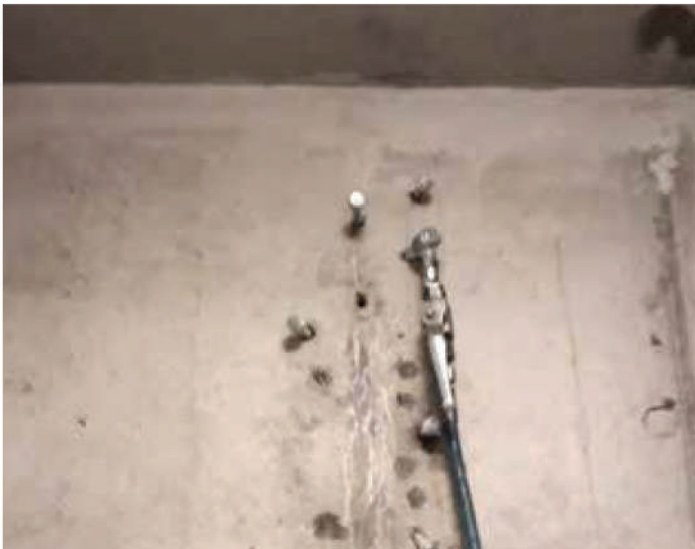
- Tek bileşenli
- 15-21V genişleme oranı
- SPETEC® Gen Acc (hızlandırıcı)'nin karışımdaki oranı değiştirilerek farklı reaksiyon süreleri elde etmek mümkündür. Reaksiyonu daha da hızlandırmak için SPETEC® Gen Acc Fast kullanılabilir.
- Kürleşmiş poliüretan yüksek mukavemete ve iyi kimyasal dirence sahiptir. (Daha fazla bilgi için Teknik Ekibimize başvurun.)
- Kürleşmiş poliüretan çevreye zararsız ve biyolojik etkilere dayanıklıdır.

KULLANIM ALANLARI

- Yüksek debili ve yüksek basınçlı su kaçaklarının kesilmesi,
- Diyafram duvarlar, palplanş perdeler ve kesişen kazıklar gibi iksa ve temellerdeki su sızıntılarının kesilmesi,
- Büyük çatlaklar, boşluklar ve çakıl katmanlardaki su sızıntılarının kesilmesi ve stabilizasyonu,
- Madenlerde, tünellerde, delme ve patlatma ve TBM uygulamalarında ön ve son enjeksiyonlar
- Çimento esaslı harç ile birlikte enjeksiyonlar, "kombine enjeksiyon",
- Beton yapılarında çatlak ve çakıl tabakası enjeksiyonları
- Gözenekli jeolojide zemin stabilizasyonu ve ankrajlar
- Kanalizasyon su sızıntılarının kesilmesi ve kanalizasyon stabilizasyonu
- Rögar Enjeksiyonları
- Zemin altı borular için Prob Enjeksiyonu

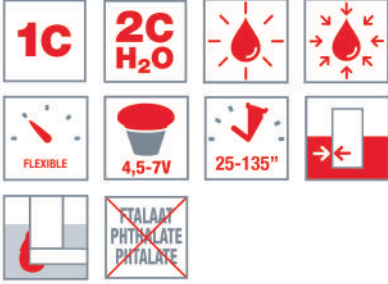
AMBALAJ

20 kg Kova 24 kova/palet
200 kg Çelik Varil 4 varil/palet



SPETEC® SEAL GT350

DERZ VE ÇATLAKLARDAKİ SIZINTILARIN KESİLMESİ İÇİN DÜŞÜK VİSKOZİTELİ, HİDROFİLİK, ESNEK ENJEKSİYON REÇİNE



TANIM

MDI esaslı hidrofilik, tek bileşenli, düşük vizkoziteli, esnek, ftalat içer meyen su yalıtımı için poliüretan enjeksiyon reçinesi Su ile temas halinde SPETEC® SEAL GT350 genleşecek ve çatlak veya derz içinde kalıcı bir su sızdırmazlığı oluşturacaktır.

AVANTAJLAR

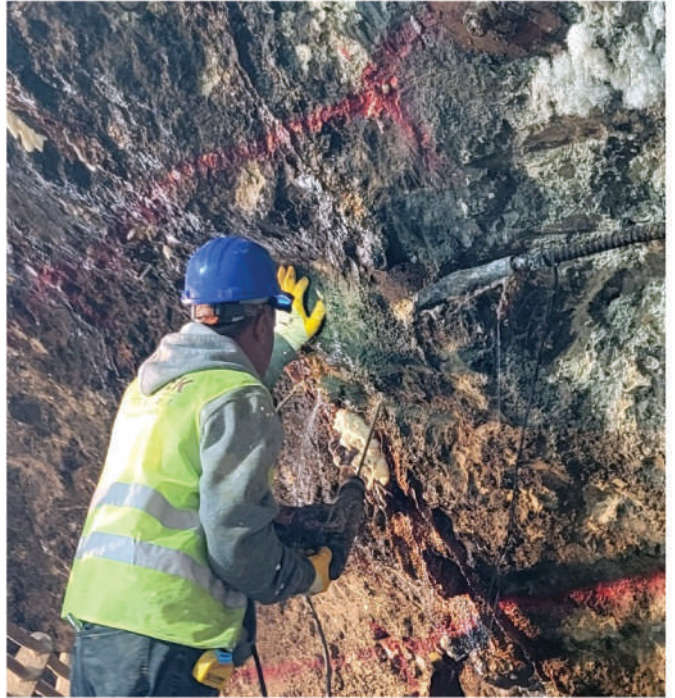
- Tek bileşenli hidrofilik PU reçine,
- Genleşme sonrası ilave su yalıtımı
- Hızlandırıcıya ihtiyaç duymadan anında viskozite artışı ile hızlı reaksiyon,
- SPETEC® Gen Acc.hızlandırıcı ürünü eklenerek daha hızlı reaksiyon elde etme şansı.
- Su ile tek bileşenli ya da çift bileşenli olacak şekilde kombinasyon yapılabilir. Maksimum su miktarı %200 olmalıdır.
- 4,5-7V genleşme oranı
- Kürleşmiş poliüretan oldukça esnektir, yüksek derecede oturma ve hareketin oluşabileceği yapılar için idealdir.
- Kürleşmiş poliüretan çevre için zararsızdır ve biyolojik etkilere dayanıklıdır.

KULLANIM ALANLARI

- Hareket ve oturma meydana gelebileceği beton, tuğla ve kanalizasyonlardaki su sızıntılarını kesilmesinde,
- Diyafram duvarlar, palpaş perde ve kesişen kazıklar gibi temellerdeki su sızıntılarının kesilmesi,
- Tünel segmentlerinde su taşıyan çatlak ve derzlerin kapatılması,
- Tünel, beton, tuğla ve kanalizasyon duvarlarının arkasında perde enjeksiyonu,
- Tünelde ve binalarda hasar gören membranların enjeksiyonu,

AMBALAJ

22 kg Kova 24 kova/palet
220 kg Çelik Varil 4 varil/palet



EPOKSI ENJEKSİYON

EPICOL INJ LV

BETON ENJEKSİYONU İÇİN DÜŞÜK VİSKOZİTELİ EPOKSİ REÇİNE



TANIM

EPICOL INJ LV, kuru veya nemli betondaki boşlukların ve (mikro) çatlakların sızdırmazlığı için 2 bileşenli, solventsiz, (ultra) düşük viskoziteli bir epoksi reçinedir. EPICOL INJ LV aynı zamanda yağlar ve/veya gresler ile kirlenmiş çatlakların sızdırmazlığı ve onarımı için de uygulanabilir.

AVANTAJLAR

- (Ultra) düşük viskoziteli, mikro çatlaklara derinlemesine nüfuz eden
- Solvent içermez
- Uzun işleme süresi veya kap ömrü
- Basit karıştırma oranı
- Mikro çatlaklarda derin penetrasyon
- Nemli yüzeyler için de betona mükemmel yapışma
- İyi kimyasal direnç
- Mükemmel mekanik dayanım
- Minimum büzülme

KULLANIM ALANLARI

Yapısal onarım için:

Konut, endüstriyel yapılar veya zeminler, duvarlar, girişler, kolonlar, köprü ve su tutucu yapılar gibi yapısal elemanlar.

EPICOL INJ LV yapıştırma ve ankraj için tutkal olarak kullanılabilir.

Beton için çelik saç kaplama / kaplamanın yapıştırılması düşük basınçlı enjeksiyon ile mümkündür.

AMBALAJ

3 kg'lık set:

Komponent A: 2,31 kg

Komponent B: 0,69 kg

EPICOL T

SU ALTINDA UYGULANABİLEN EPOKSİ MACUN



TANIM

EPICOL T, dolgu, kalıplama ve onarım için uygun, basit karışım oranına sahip epoksi esaslı bir macundur.

AVANTAJLAR

- Su altında uygulanabilir
- Yüksek yapışma gücü
- Renk kontrolü ile kolay renklendirme
- Sert yapıda
- Kürlenme sonrası çalışma imkanı
- Yatay ve dikey olarak uygulanabilir
- Solvent içermez

KULLANIM ALANLARI

EPICOL T su altında uygulanabilir ve ahşap, taş, beton ve metale yapışır.

İKON LEJANTI



1 bileşenli



2 bileşenli



2 bileşenli
H₂O



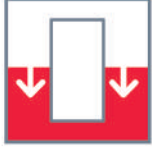
yer üstü



yeraltı



yeraltı ve
yer üstünde



zemin
enjeksiyonu



suyla
aktive edilen



hidrofilitik



hidrofob



kimyasal direnç



su yok



düşük viskozite



yüksek
mekanik dayanım



beton yapışması



solvent içermez



ftalat içermez



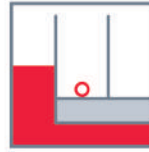
elastik



boş alan



su kaçağı



tüp ITS



çatlak
enjeksiyonu



şeritler



WT400



esnek



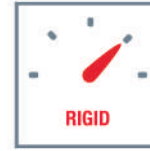
süper esnek



yarı rijit



yarı rijit



rijit



süper rijit



zaman aralığı
8-95"



hacim genişmesi
15-21V



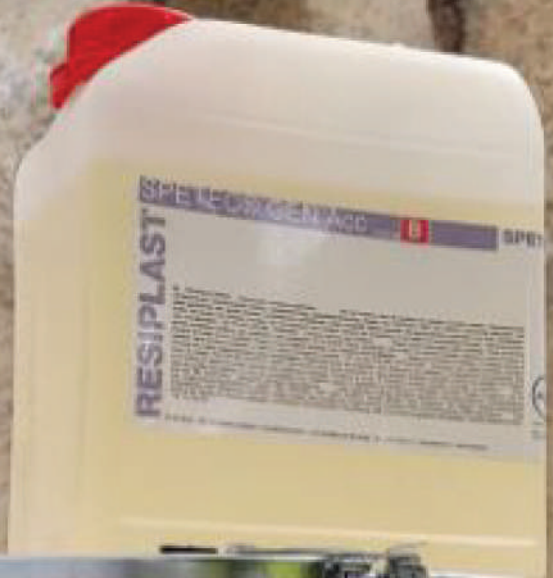
Demiryolu



Spetec
su geçirgenliği



genleşme %300



RESIPLAST **SPETEC® STOP H100** **A** **SPETEC**

SEM RIGIDE INJECTIEHARS VOOR HET AFDICHTEN VAN SCHEUREN EN VOEGEN
 SEM RIGID INJECTION RESIN FOR SEALING LEAKING CRACKS AND JOINTS
 RESINE D'INJECTION SEMI-RIGIDE POUR L'ÉTANCHÉITÉ DES FISSURES ET DES JOINTS
 HALBSTARRTES INJEKTIONSHARZ ZUM ABDICHTEN VON RISSEN UND FUGEN

ALS

No form 24 August 2022 adequate training is required before industrial or professional use.





SPET'EC



Koramic

YAPI KİMYASALLARI

www.koramic.com.tr

SPET'EC

www.spetec.com