

CERMIPRIME EPR 2C

EPOKSI REÇİNE ESASLI, İKİ BİLEŞENLİ, ŞEFFAF ASTAR



Şeffaf

- Yüksek yapışma gücü
- Düşük viskoziteli
- Yüksek penetrasyon

- Fiziksel ve kimyasal dirençli
- Solvent içermez



ÜRÜN

KULLANIM ALANLARI

- Epoksi ve poliüretan zemin kaplamalarından önce,
- Çimento esaslı mineral yüzeylerde,
- Beton yüzeyin gözeneklerini doldurmak için,
- Betonarme zeminlerin tamir ve güçlendirme uygulamalarında kullanılır.

GENEL ÖZELLİKLER

Malzeme Yapısı	: Epoksi reçine içerir.
Görünüm	: Şeffaf
Yoğunluk	: 1,06 gr/ cm ³
Viskozite (25 °C): Karışım	: 600-1200 mPas
Ağırlıkça Katı Madde İçeriği	: ~100 %
Hacimce Katı Madde İçeriği	: ~100 %

TEKNİK PERFORMANS DEĞERLERİ (*)

Çekme yapışma dayanımı	: >1.5 N/mm ² (betona yapışma) (EN 1504-2)
Aşınma direnci	: < 3000 mg (EN 1504 – 2 / EN ISO 5470-1)
Kapiler su emme ve su geçirgenliği	: < 0,1 kg/m ² .h ^{0,5}
Çarpmaya direnç	: Sınıf I (EN ISO 6272-1)
Teber aşınma	: 100 (EN 1504-2)

Sıcaklığa bağlı kürlenme süreleri

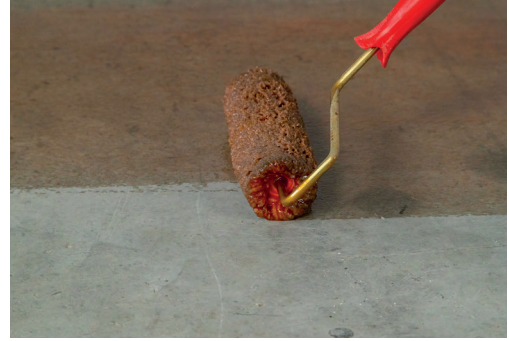
Kap Ömrü için:		Süre (dakika)
Hava Sıcaklığı		
+10 °C		30
+20 °C		20
+30 °C		10

Kürlenme Süresi (sonrasında solvent içermeyen ürünler için):

Hava Sıcaklığı	Min (saat)	Max (saat)
+10 °C	24	72
+20 °C	16	48
+30 °C	8	24

*Bu değerler laboratuvar deneyleri sonucu elde edilmiş olup, bitmiş uygulamaların 7 gün sonraki performans değerleridir. Şantiye ortamı farklılığından dolayı değerler değişebilir.

CERMIX



AMBALAJ

- 15 kg metal kova (10 kg+5 kg)

DEPOLAMA VE RAF ÖMRÜ

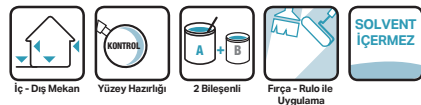
- Rutubetsiz, kuru ve dış hava koşullarına karşı korunaklı depolarda stoklanmalıdır.
- Raf ömrü, uygun depolama şartlarında 1 yıldır.
- Acılmış ambalajlar ağzı sıkıca kapatılarak saklanmalıdır.

STANDARTLAR & BELGELER

- EN 1504-2 gerekliliklerini karşılar.
- CE

TÜKETİM

- Beton kalitesine, yüzey emiciliğine ve pürüzlülüğüne bağlı olarak yaklaşık 0,150-0,300 kg/m² 'dir. Sistem çözümlerine göre astar kullanım şekli ve sarfiyatında değişebilir.



UYGULAMA

UYGULAMA BİLGİLERİ

Uygulama sıcaklığı	: +5 °C ile +30 °C
Katlar arası bekleme süresi	: 10-24 Saat
Yaya trafiği	: min 24 saat
Son kürlenme	: 7 gün

YÜZEY HAZIRLIĞI

- Yüzeylerin kürü alınmış, sağlam, temiz, tozsuz, kalıp yağlarından ve diğer yabancı maddelerden arınmış olmalıdır.
- Yüzey tamirleri: Derzler, kılcal çatlaklar genişletilip, çukurluk alanlar temizlenip epoksi harç ile doldurulmalıdır.

UYGULAMA ADIMLARI

- A bileşeni, kendi ambalajında, yaklaşık 1 dakika süre boyunca düşük devirli matkapla homojen hale getirildikten sonra B bileşeni eklenerek yaklaşık 3 dakika düşük devirli matkapla karıştırılmalıdır.
- Beton nemi, CM Nem Ölçer (karpit yöntemi) ile ölçüldüğünde, maksimum %5 olduğu durumlarda kullanılır.
- Beton yüzey temiz, sağlam ve yeterli basınç dayanımına sahip (en az 25 N/mm²), çekme dayanımı (pull off) en az 1,5 N/mm² olmalıdır.
- Emici yüzeylerde 2. kat astar 6 saat sonra uygulanmalıdır.



UYARILAR VE ÖNERİLER

- Ürün karıştırıldıktan sonra kap ömrü içerisinde kullanılmalıdır.
- Uygulama esnasında kap ömrünü doldurmuş ürünler kesinlikle kullanılmamalıdır.
- Hazırlanan harç içerisine kireç, çimento, alçı gibi yabancı herhangi bir malzeme ilave edilmemelidir.
- Sağlam olmayan yüzeylere uygulama yapılmamalıdır.
- Uygulama esnasında ve sonrasında yüzey hava akımlarından korunmalı ve su ile teması engellenmelidir.
- 24 saat içerisinde don tehlikesi olan, donmuş veya buzu erimekte olan yüzeylerde uygulanmamalıdır.
- Priz almamış sıvalı ve beton yüzeylere, kürlenme süresi tamamlanmadan, kesinlikle uygulama yapılmamalıdır.
- Aşırı rüzgarlı veya doğrudan güneş gören sıcak yüzeylerde uygulama yapılmamalı, bu ortamlarda uygulama zorunluluğu varsa başlamadan önce ortam ve yüzey uygulamaya hazır hale getirilmelidir.

SAĞLIK VE GÜVENLİK UYARILARI

- Solunmamalı, cilt ve göze temasından kaçınılmalıdır.
- Ürün uygulaması sırasında uygun iş ekipmanlarının (eldiven, gözlük, maske, dizlik vb.) kullanılması tavsiye edilir.
- Daha ayrıntılı güvenlik bilgileri için lütfen Malzeme Güvenlik Bilgi Foyunu (MSDS) okuyunuz.

Not: Teknik değerler ve uygulama talimatları, 23 °C ve %50 bağıl nemli ortam koşullarında geçerli olmak üzere, uluslararası standartlara uygun olarak yapılan testlerin ve tecrübelerimizin sonuçlarıdır. Teknik föylerde belirtilen talimat ve önerilere uyulmaması halinde oluşabilecek hatalardan firmamız sorumlu değildir.

CERMIX

Cermix SA lisansıyla Koramic Yapı Kimyasalları tarafından üretilmiştir. www.cermix.com.tr • www.koramic.com.tr
Genel Merkez
Koramic Yapı Kimyasalları San. Tic. A.Ş.
E-5 Karayolu Üzeri, Şifa Mah. Hükümet Cad.
Tuzla 34941 İstanbul / TÜRKİYE
Tel: +90.216.423 34 33 • Faks: +90.216.423 53 63

Bozüyük Fabrika
Bozüyük Organize San. Böl. 10. Cad.
106 Ada / 5 Parsel No: 3 Bozüyük - BİLEÇİK / TÜRKİYE
Phone: +90.228.314 63 00
Faks: +90.228.314 63 00

Tarsus Fabrika
Huzurkent Tarsus Organize Sanayi Bölgesi
13. Caddesi No: 10 Tarsus - MERSİN / TÜRKİYE
Phone: +90.324.676 40 41-676 42 32-676 44 49
Faks: +90.324.676 40 47